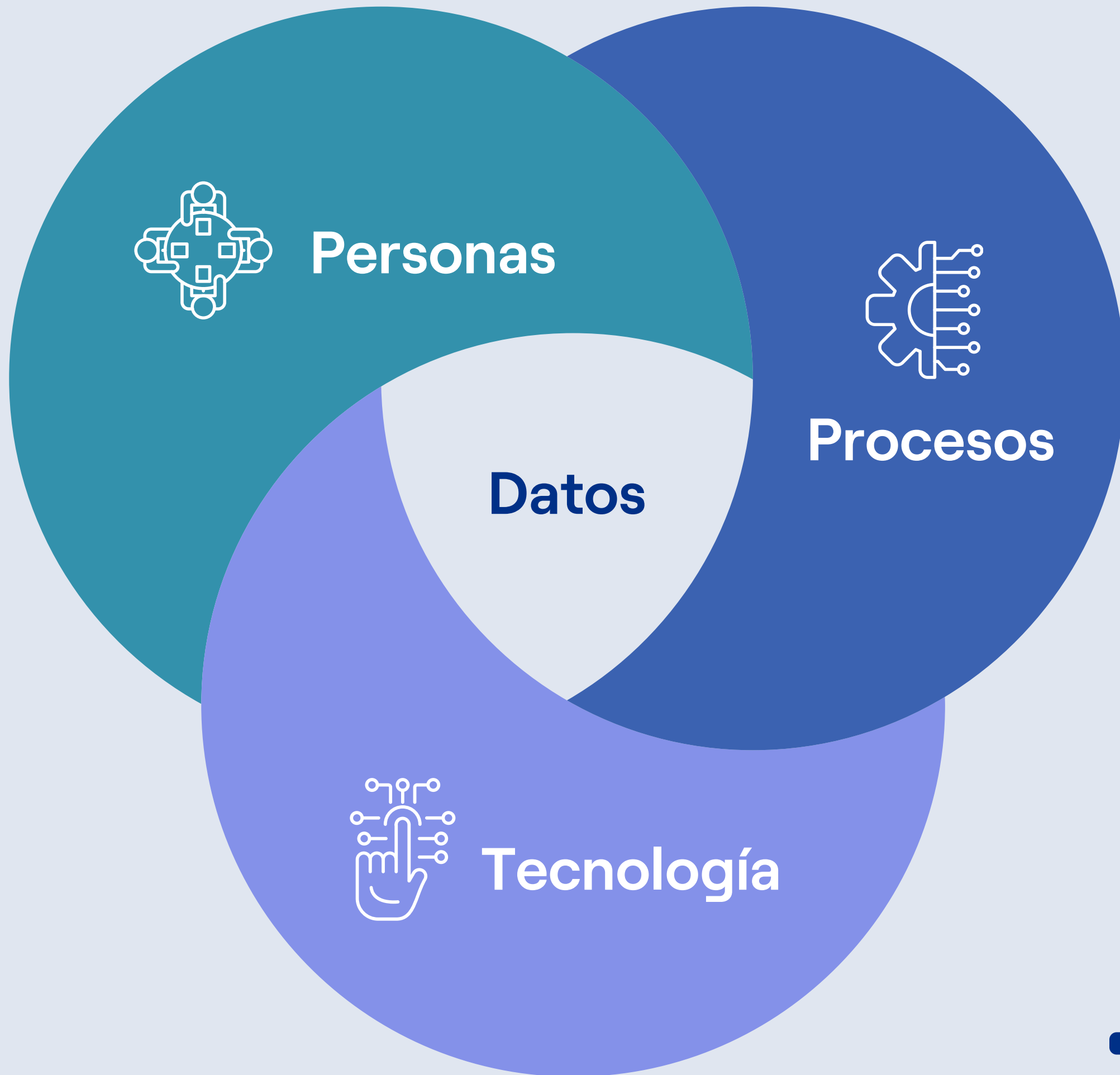




Personas, procesos y tecnología: los tres elementos clave para iniciar la transformación digital de tu fábrica





Personas

Liderazgo y visión

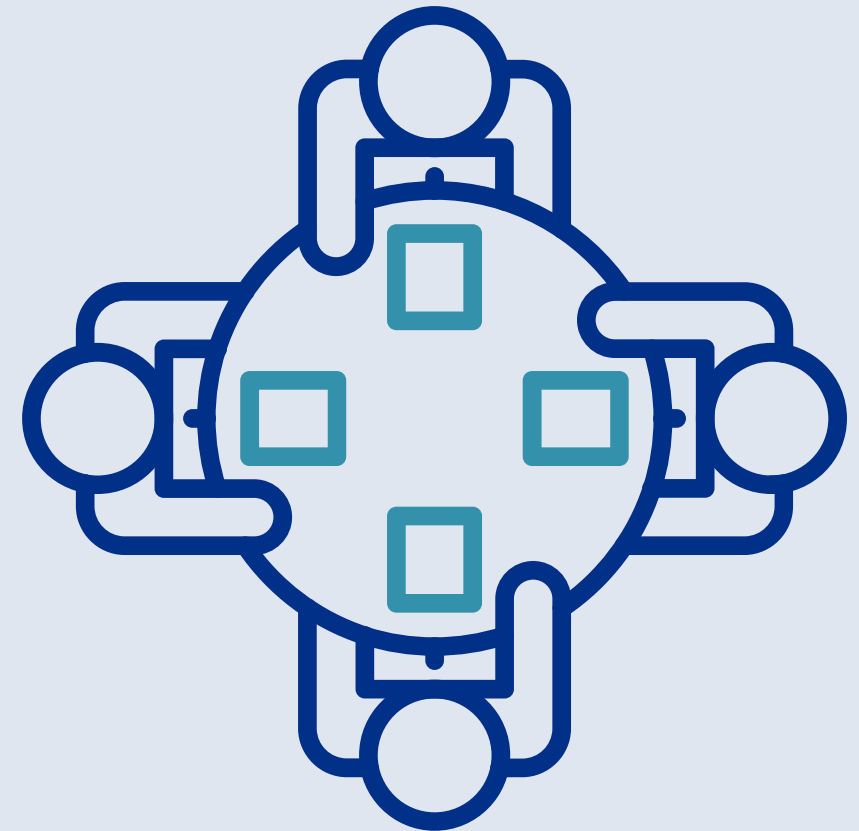
Ten una **visión** clara sobre tu proyecto de transformación digital y **comúnicala** efectivamente a todos tus empleados.

Habilidades digitales y capacitación

Dota a tus empleados de las **habilidades digitales** necesarias para manejar nuevas tecnologías y herramientas.

Colaboración y comunicación

Fomenta la **cultura** adecuada eliminando los silos, incentivando **equipos multifuncionales** y facilitando el intercambio de **conocimiento** en toda tu organización.



Procesos

Toma de decisiones basada en datos

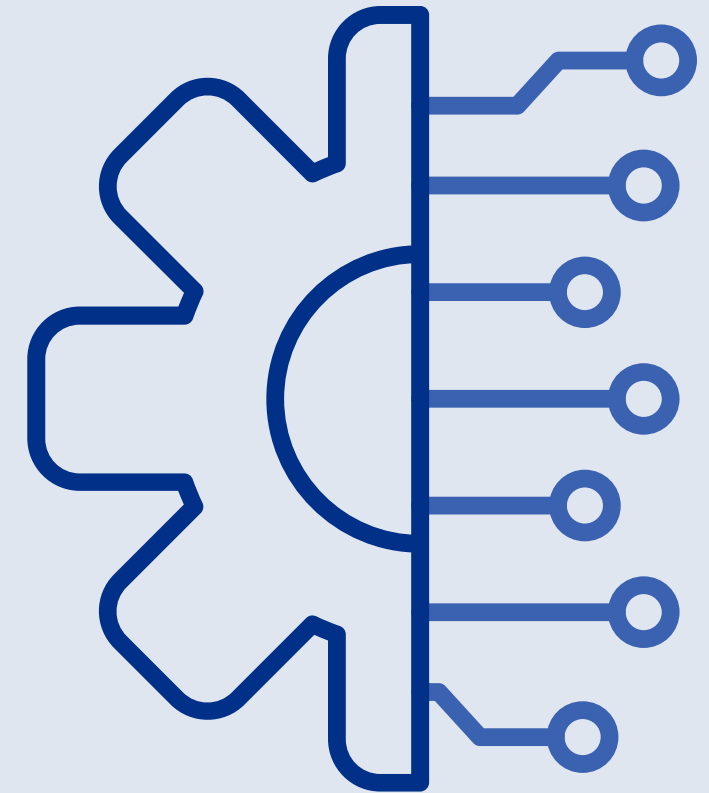
Aprovecha los **datos** y su análisis como parte integral de los procesos de **toma de decisiones** en tu empresa.

Enfoque en el cliente

Adopta un enfoque de **design thinking** y busca continuamente la **retroalimentación** de tus clientes.

Metodologías Agile

Implementa **enfoques iterativos e incrementales** en la gestión de proyectos y el desarrollo de productos para ser más ágil y responder mejor a los cambios.



Tecnología

Infraestructura

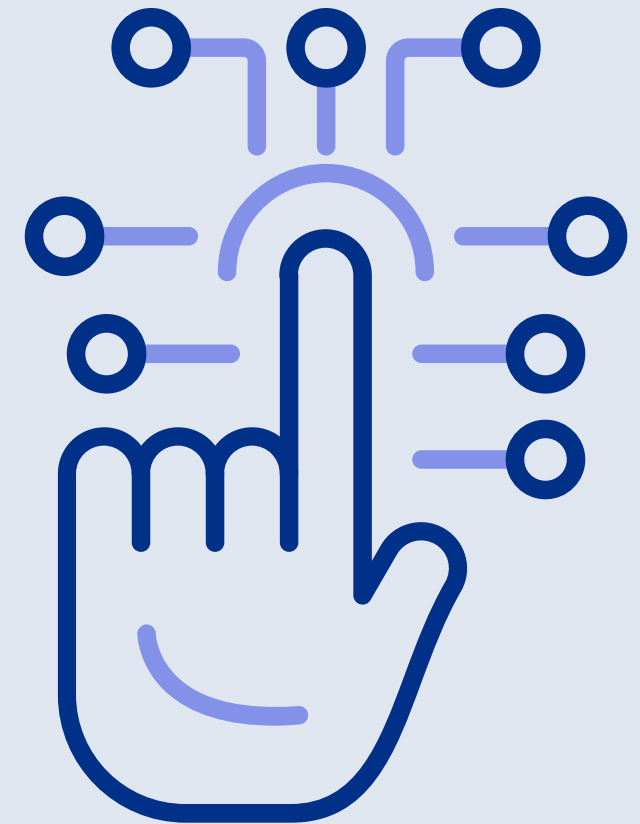
Invierte en una infraestructura digital **robusta** y **escalable** que pueda soportar las necesidades de tu organización.

Integración

Garantiza la **integración fluida de diferentes sistemas** y plataformas en las funciones del negocio.

Ciberseguridad

Implementa medidas de ciberseguridad sólidas para **proteger datos, sistemas y redes** de posibles ataques.



Datos

Los **datos** son un recurso estratégico en este marco de trabajo, ya que contribuyen de forma positiva al desarrollo de las personas y a la optimización de los procesos.

Puedes obtenerlos **en tiempo real y de manera fiable** gracias a la implementación de tecnologías como el sistema **MES de Mapex**.



¿Quieres más información?

¡Contacta con nosotros!

 sales@mapex.io

 mapex.io/contacto

 **Mapex**®